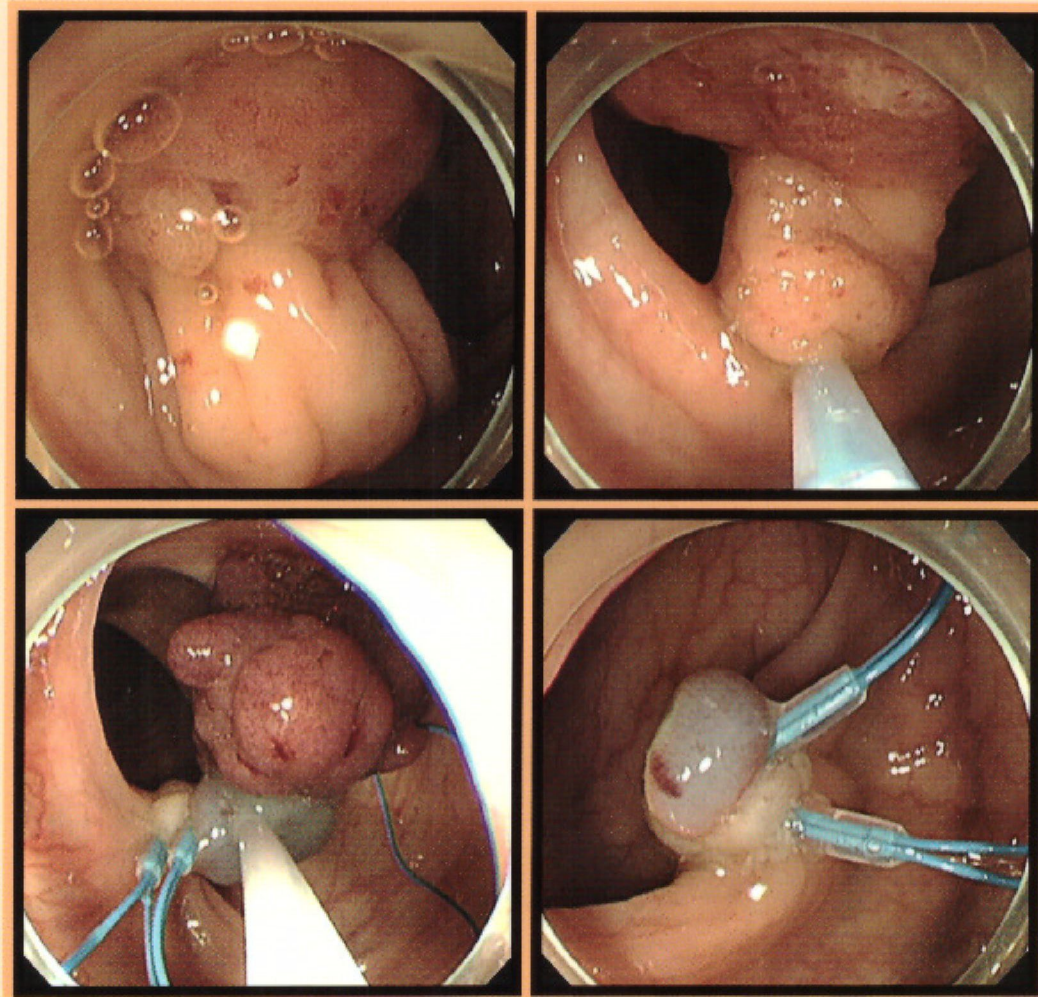


March **2015**

Vol. 10 No.1 ISSN:2093-1972

대한소화기내시경학회

대구-경북지회 학술지



대한소화기내시경학회 대구-경북지회

프로그램

08:30~09:00 등록

Session I 기본내시경		좌장 : 김호각, 장병익
09:00~09:15	안전한 의식하 진정 내시경을 위하여	대구파티마병원 / 정재권 • 09
09:15~09:30	내시경 검사의 표준 권고안	계명대 / 박경식 • 16
09:30~09:45	대장내시경의 미래	경북대 / 이현석 • 19
09:45~10:00	개원가에서 언제 ERCP를 의뢰할까?	영남대 / 김국현 • 22
10:00~10:20	토의	
10:20~10:40	Coffee Break	
Session II 진단내시경		좌장 : 양창현, 조광범
10:40~10:55	원인불명 위장관 출혈에서 진단방법의 선택	영남대 / 이시형 • 31
10:55~11:10	감염성 대장질환	대구파티마병원 / 정윤진 • 36
11:10~11:25	개원가에서 흔히 볼 수 있는 담낭 질환	경북대 / 조창민 • 42
11:25~11:40	토의	
Luncheon 특강		좌장 : 김성국
11:40~13:00	Efficacy and safety of Albis in patients with peptic ulcer	대구가톨릭의대 / 권중구 • 49
Session III 치료 내시경		좌장 : 김태년, 권중구
A Room		
13:00~13:15	조직생검에서 비정형세포가 나온 경우의 치료전략	경북대 / 전성우 • 53
13:15~13:30	개원가에서 활용 가능한 상부위장관 내시경지혈법	대구파티마병원 / 박창근 • 56
13:30~13:45	하부위장관 출혈에서 적절한 대처	계명대 / 김은수 • 64
13:45~14:00	담관결석 : 언제, 어떻게 치료할까	대구가톨릭의대 / 한지민 • 67
14:00~14:20	토의	
Session III 내시경실 관리		좌장 : 김은영, 김현수
B Room		
13:00~13:15	위장관 출혈 환자에서 적절한 부속기구의 선택	영남대 / 김경옥 • 73
13:15~13:30	내시경실 부속기구의 소독과 관리	대구가톨릭대학병원 / 김명희 • 79
13:30~13:45	내시경 근무자의 직업병 예방	영남대학병원 / 김문주 • 83
13:45~14:00	성범죄 논란에 대한 예방책	순천향의대 / 김용길 • 88
14:00~14:20	토의	
14:20~14:40	Coffee Break	
Session IV 감별이 필요한 상황별 증례 토의		좌장 : 김성국, 정진태
14:40~15:05	상부증례	차의대 / 이승현 • 95
15:05~15:30	하부증례	동국대 / 이용국 • 97
15:30~15:55	담도증례 (EUS가 도움이 되었던 담도질환)	대구파티마병원 / 김대진 • 100
15:55~16:20	췌장증례 (급성췌장염의 합병증)	대구가톨릭의대 / 이동욱 • 101