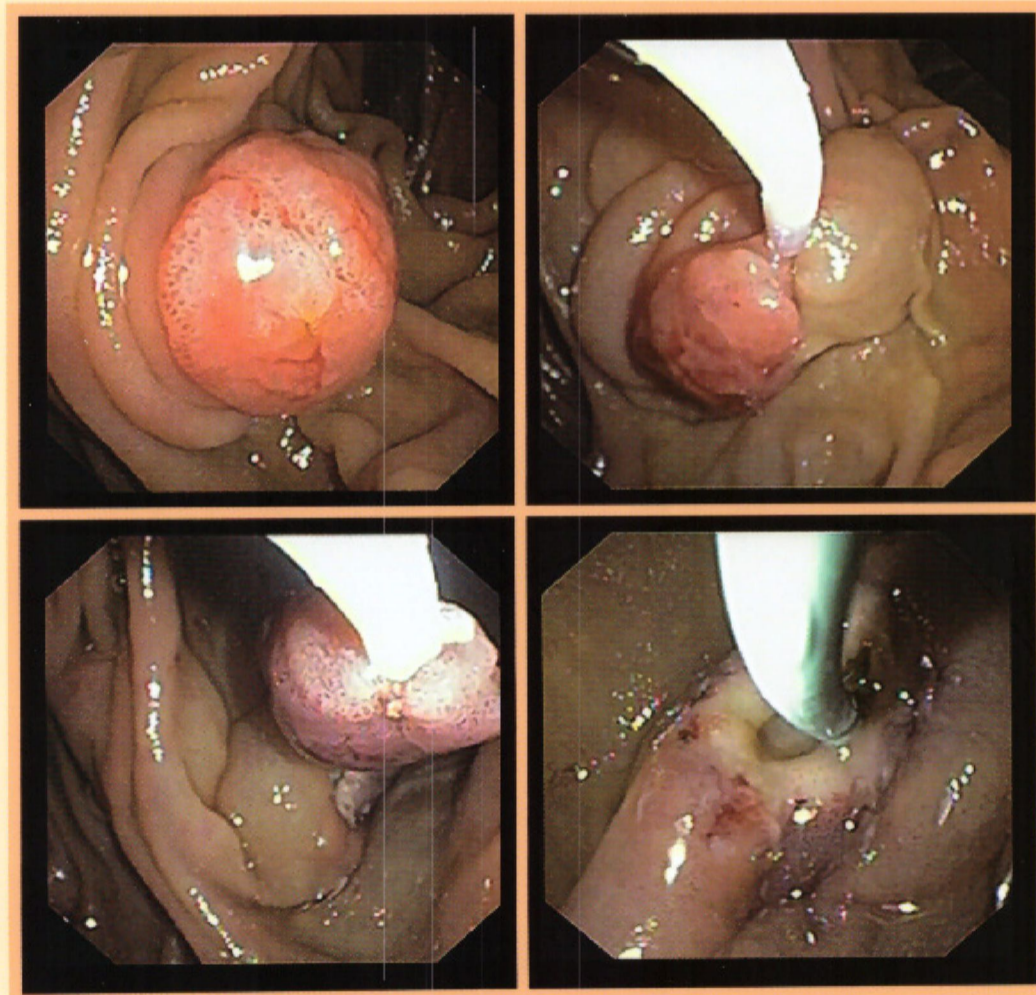


March 2014

Vol. 9 No.1 ISSN:2093-1972

대한소화기내시경학회

대구-경북지회 학술지



대한소화기내시경학회 대구-경북지회

프로그램

08:30~09:00 등록

Session I 기본내시경

좌장 : 양창현, 이오영

- 09:00~09:15 의식하 진정내시경 사용약제와 역설반응시 대처
- 09:15~09:30 위-식도의 내시경 관찰: 백색광을 넘어서
- 09:30~09:45 십이지장에서 발견되는 이상 소견
- 09:45~10:00 대장내시경 삽입법 A to Z
- 10:00~10:20 토의
- 10:20~10:40 *Coffee Break*

- 대구가톨릭대 / 권중구 • 09
- 동국대 / 박정배 • 15
- 경북대 / 정민규 • 18
- 대구가톨릭대 / 정진태 • 23

Session II 진단내시경

좌장 : 최명규, 김태년

- 10:40~10:55 위 악성종양 놓치지 않기
- 10:55~11:10 대장내시경 결과지 표준화 제안
- 11:10~11:25 초음파내시경이 필요한 췌담도질환
- 11:25~11:40 토의

- 파티마병원 / 박창근 • 29
- 계명대 / 김은수 • 32
- 파티마병원 / 김현수 • 35

Luncheon 특 강

좌장 : 김성국

- 11:40~12:20 위식도역류질환 진단과 치료의 최신지견

- 경북대 / 전성우 • 45

Session III 치료 내시경

좌장 : 이성구, 김은영

A Room

- 13:00~13:15 내시경검사 중 응급상황의 대처법
- 13:15~13:30 위장관용종절제술의 적응증과 급여체계
- 13:30~13:45 대장미세용종의 치료전략
- 13:45~14:00 내시경 치료가 필요한 황달
- 14:00~14:20 토의
- 14:20~14:40 *Coffee Break*

- 파티마병원 / 서항은 • 49
- 계명대 / 박경식 • 58
- 영남대 / 김경옥 • 63
- 영남대 / 김국현 • 68

Session III 내시경실 관리

좌장 : 김성국, 문정섭

B Room

- 13:00~13:15 신규간호사를 위한 내시경 부속기구 관리
- 13:15~13:30 내시경기기 점검 및 소독 관리
- 13:30~13:45 내시경 검사 전후 환자관리
- 13:45~14:00 내시경실에서 감염위험의 차단
- 14:00~14:20 토의
- 14:20~14:40 *Coffee Break*

- 칠곡경북대학교병원 / 안선화 • 77
- 계명대동산병원 / 안남희 • 80
- 대구가톨릭대학병원 / 박지영 • 85
- 경북대 / 이현석 • 92

Session IV 감별이 필요한 상황별 증례 토의

좌장 : 김호각, 장병익

- 14:40~15:05 위 궤양성 병변
- 15:05~15:30 대장용기형 병변
- 15:30~15:55 초음파에서 발견된 담낭비후
- 15:55~16:20 우연히 발견된 췌장낭종

- 영남대 / 이시형 • 99
- 동국대 / 이용국 • 102
- 계명대 / 조광범 • 105
- 대구가톨릭대 / 한지민 • 107