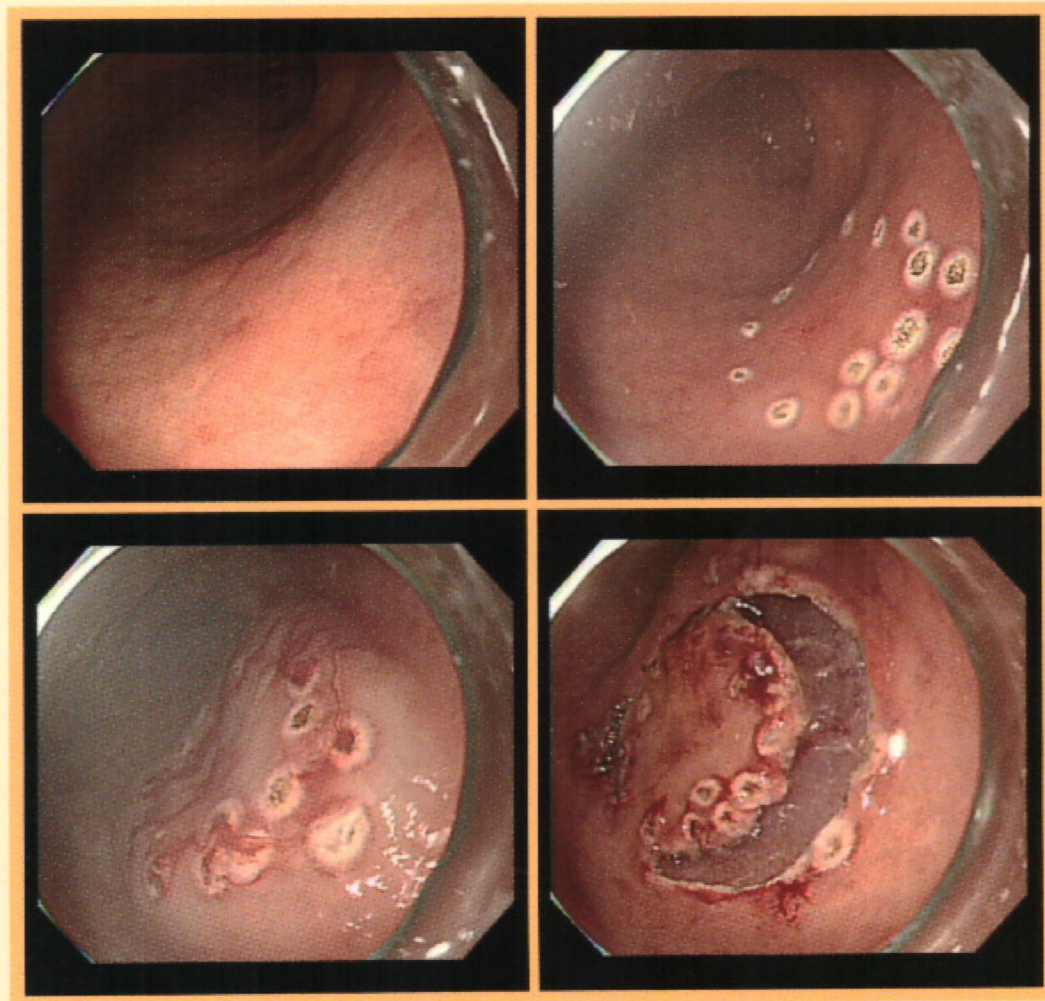


March 2012

Vol. 7 No. 1 ISSN : 2093-1972

대한소화기내시경학회

대구-경북지회 학술지



대한소화기내시경학회 대구-경북지회

프로그램

08:30 ~ 09:00 등록

Session 1 기본내시경 좌장 : 양창현, 최명규

09:00 ~ 09:20	진정내시경의 최신 지침	계명대 / 박경식 • 09
09:20 ~ 09:40	특수한 상황에서 상부내시경검사	대구가톨릭대 / 권중구 • 16
09:40 ~ 10:00	특수한 상황에서 대장내시경 : 전처치 및 정결 요령	영남대 / 장병익 • 22
10:00 ~ 10:20	ERCP, 언제 필요한가?	대구가톨릭대 / 한지민 • 28
10:20 ~ 10:40	<i>Coffee break</i>	

Session 2 진단내시경 좌장 : 박영태, 김성국

10:40 ~ 11:00	양성과 악성의 감별이 어려운 상부위장관 질환	파티마병원 / 박창근 • 35
11:00 ~ 11:20	대장염증 질환 : 진단의 함정은?	순천향대 구미병원 / 김완중 • 39
11:20 ~ 11:40	복부 초음파에서 발견된 췌장종괴의 감별	경북대 / 정민규 • 45

Luncheon 특강 좌장 : 김호각

11:40 ~ 12:20	진료실에서 IT 기기의 활용	성균관대 / 이준행 • 55
12:20 ~ 13:00	<i>Lunch</i>	

Session 3

A Room 치료 내시경 좌장 : 김태년, 김은영

13:00 ~ 13:20	상부위장관 이물제거술	영남대 / 이시형 • 61
13:20 ~ 13:40	위점막절제술 : 합병증을 줄이기 위한 요령	경북대 / 전성우 • 64
13:40 ~ 14:00	대장폴립절제술 : 합병증을 줄이기 위한 요령	계명대 / 김은수 • 68
14:00 ~ 14:20	만성췌장염에서 내시경치료	계명대 / 조광범 • 73
14:20 ~ 14:40	<i>Coffee break</i>	

B Room 내시경실 관리 좌장 : 김호각, 송근암

13:00 ~ 13:20	내시경 소독 지침 완벽하게 이해하기	영남대 / 김경옥 • 81
13:20 ~ 13:40	내시경 검사 전후 환자 관리	영남대병원 / 권혜경 간호사 • 87
13:40 ~ 14:00	내시경실 신규직원, 순조롭게 정착하기	대구가톨릭대병원 / 김명희 간호사 • 96
14:00 ~ 14:20	내시경기기 올바르게 관리하기	속편한내과 / 김태석 • 103
14:20 ~ 14:40	<i>Coffee break</i>	

Session 4 흥미로운 증례 좌장 : 곽동협, 조주영

14:40 ~ 15:05	상부위장관질환	파티마병원 / 서향은 • 111
15:05 ~ 15:30	하부위장관질환	대구가톨릭대 / 정진태 • 117
15:30 ~ 15:55	담도질환	차의과대학 구미병원 / 김국현 • 120
15:55 ~ 16:20	췌장질환	파티마병원 / 김현수 • 122