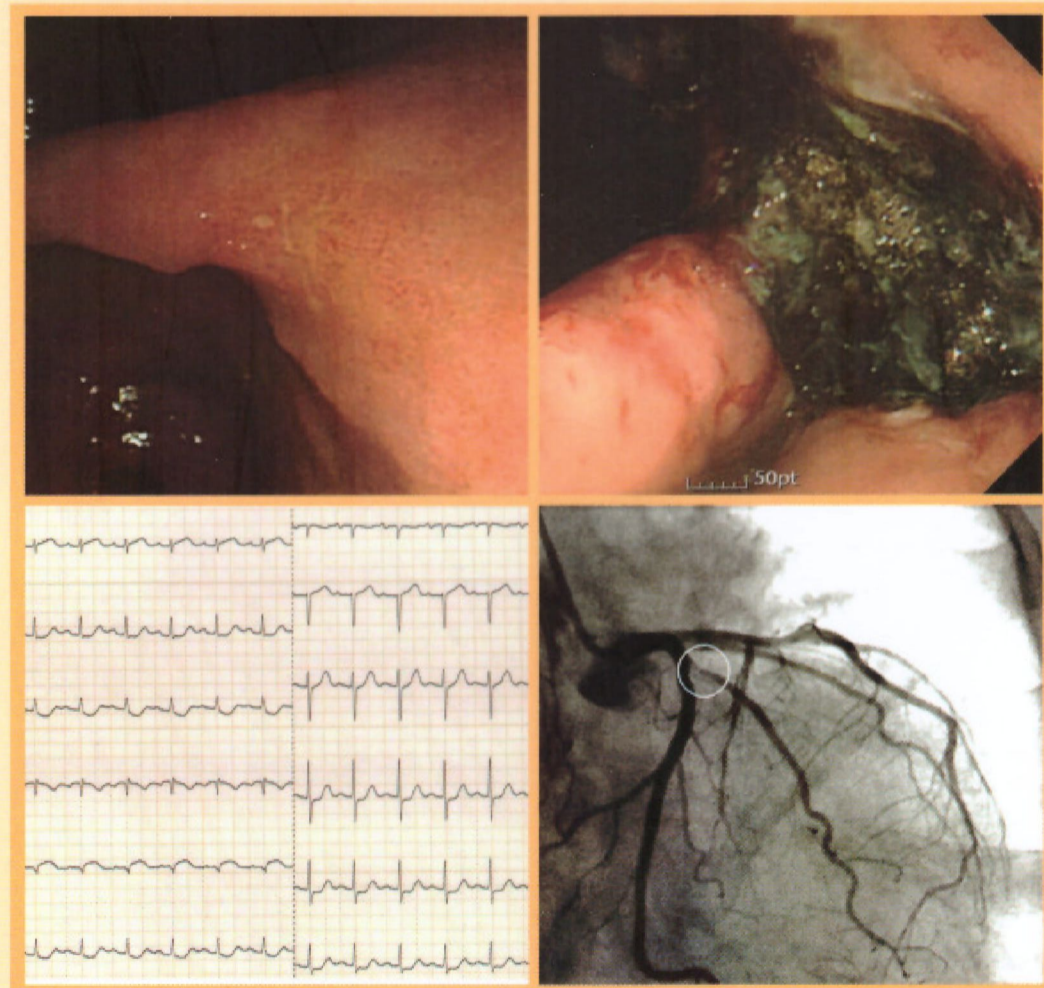


대한소화기내시경학회

대구-경북지회 학술지



프로그램

08:30~09:00 등록

Session I 완벽한 소화기내시경 검사를 위한 준비		좌장 : 양창현, 전훈재
09:00~09:20	내시경검사전 준비	대구가톨릭의대 / 권중구 • 9
09:20~09:40	안전한 수면내시경	동국의대 / 이중현 • 14
09:40~10:00	사진 촬영 및 소견 기술 방법	계명의대 / 김은수 • 22
10:00~10:20	생검 및 절제 후 조직 관리	경북대의전원 / 전성우 • 27
10:20~10:40 <i>Coffee Break</i>		

Session II 진단내시경		좌장 : 류종선, 김호각
10:40~11:00	조기 악성 병변 놓치지 않기	파티마병원 / 박창근 • 33
11:00~11:20	유두부 질환의 내시경 소견	경북대의전원 / 정민규 • 36
11:20~11:40	가상 색소 내시경의 역할	영남의대 / 이시형 • 41

Luncheon 특 강		좌장 : 김태년
11:40~13:00	내시경 관련 건강보험 제반사항	가톨릭의대 / 최 황 • 47

Session III 치료 내시경		좌장 : 김창덕, 김은영
A Room		
13:00~13:20	외래에서 시행하는 용종 제거술	영남의대 / 김경옥 • 53
13:20~13:40	우발 상황에 대한 적절한 대처	계명의대 / 조광범 • 60
13:40~14:00	췌장염 합병증의 내시경 치료	파티마병원 / 김현수 • 68
14:00~14:20	위장관 폐쇄의 스텐트 치료	대구가톨릭의대 / 정진태 • 77
14:20~14:40 <i>Coffee Break</i>		

내시경 간호관리		좌장 : 안성훈, 김성국
B Room		
13:00~13:20	내시경 소독 지침의 이해	파티마병원 / 서향은 • 87
13:20~13:40	내시경 시술 전후 환자 관리	경북대학병원 / 박혜연 간호사 • 92
13:40~14:00	이상적인 내시경실 꾸미기	계명의대동산병원 / 안남희 간호사 • 100
14:00~14:20	내시경실 질관리	한양의대 / 한동수 • 103
14:20~14:40 <i>Coffee Break</i>		

Session IV 흥미로운 증례		좌장 : 최용환, 정문관
14:40~15:00	상부위장관질환	계명의대 / 박경식 • 109
15:00~15:20	하부위장관질환	순천향의대구미병원 / 김원중 • 116
15:20~15:40	췌장질환	대구가톨릭의대 / 한지민 • 118
15:40~16:00	담도질환	차의대구미병원 / 이승현 • 120