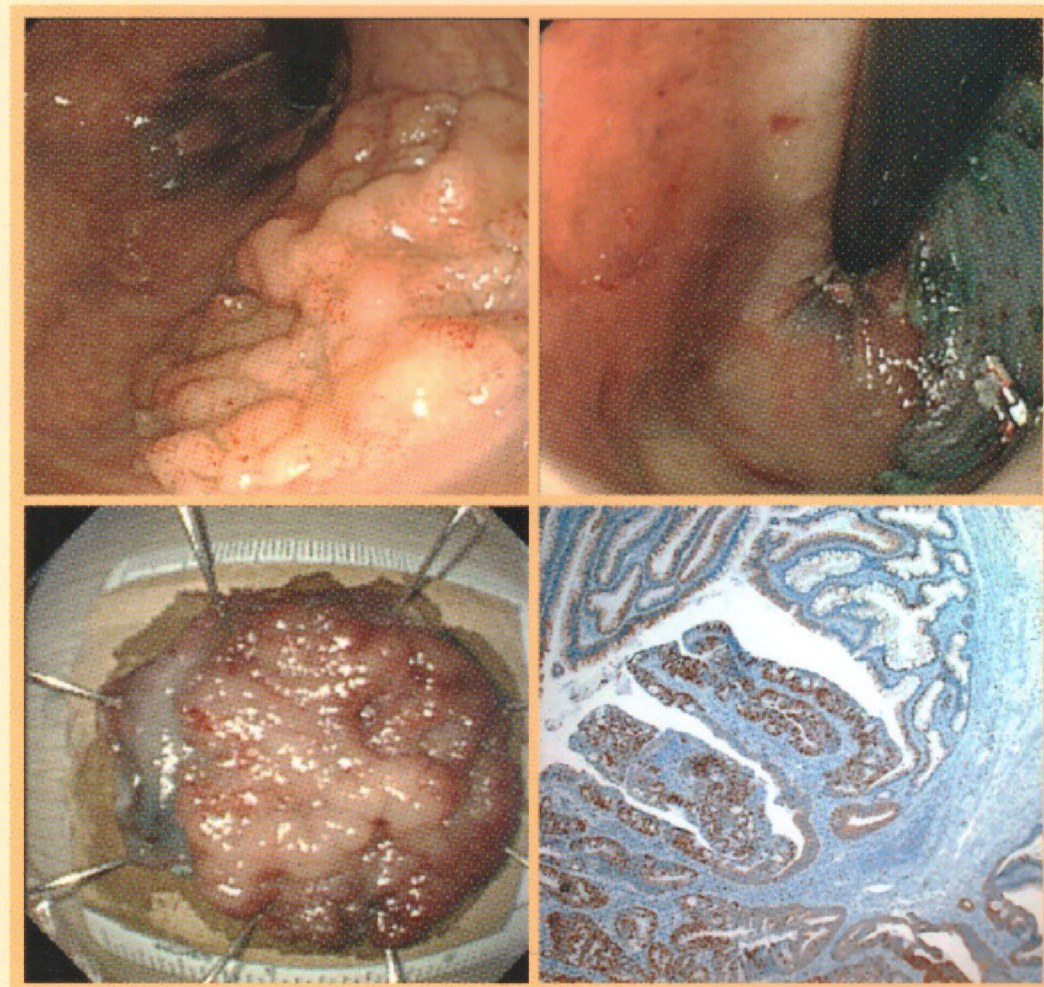


대한소화기내시경학회

대구-경북지회 학술지



프로그램

08:30~09:00 등록

Session I 상부위장관내시경 A to Z		좌장 : 양창현, 조주영
09:00~09:20	내시경으로 관찰할 수 있는 인후두 병변	계명대 / 박경식 • 1
09:25~09:45	놓치기 쉬운 위 종양질환	대구가톨릭대 / 정진태 • 5
09:50~10:10	벽외 압박성 병변 - 정상과 비정상의 감별	영남대 / 이시형 • 11
10:15~10:35	치료내시경의 저변확대	경북대의전원 / 전성우 • 15
10:35~10:50	Coffee Break	

Session II 의뢰가 필요한 채담도질환		좌장 : 김창덕, 김호각
10:50~11:10	언제 ERCP가 필요한가?	경북대의전원 / 조창민 • 19
11:15~11:35	유두부 종양의 내시경치료	계명대 / 조광범 • 23
11:40~12:00	채담도 악성종양의 내시경치료	대구파티마병원 / 김현수 • 29

Luncheon 특강		좌장 : 김태년
12:00~13:00	보령제약 스토가 : Lafutidine, the novel H2-receptor antagonist for H. pylori eradication and peptic ulcer treatment	고려대 / 전훈재

Session III 양질의 대장내시경		좌장 : 김원호, 김성국
A Room		
13:00~13:20	환자의 사전 관리 및 전처치	대구가톨릭대 / 권중구 • 39
13:20~13:40	안전한 삽입과 충분한 검사	영남대 / 장병익 • 46
13:40~14:00	적절한 결과 보고 요령	계명대 / 김은수 • 52
14:00~14:20	합병증에 대한 예측 및 올바른 대처	경북대의전원 / 정민규 • 56
14:20~14:35	Coffee Break	

내시경 간호관리		좌장 : 최석렬, 김은영
B Room		
13:00~13:20	국가 암조기검진 평가 내시경실 준비	동국대 / 이중현 • 61
13:20~13:40	내시경기기의 고장사례 및 예방법	차의과대학부속 구미치병원 / 이승현 • 72
13:40~14:00	내시경 검사 전 점검 사항 (비디오)	영남대 / 박종미 • 75
14:00~14:20	내시경 세척 및 소독의 실제 (비디오)	경북대의전원 / 정재숙 • 78
14:20~14:35	Coffee Break	

Session IV 흥미로운 증례 : 악성으로 오인된 양성질환		좌장 : 최용환, 최규용
14:35~14:55	상부위장관질환	대구파티마병원 / 박창근 • 83
15:00~15:20	하부위장관질환	영남대 / 김경옥 • 85

		좌장 : 안성훈, 정문관
15:25~15:45	채장질환	대구가톨릭대 / 한지민 • 88
15:50~16:10	담도질환	순천향대 구미병원 / 구현철 • 90